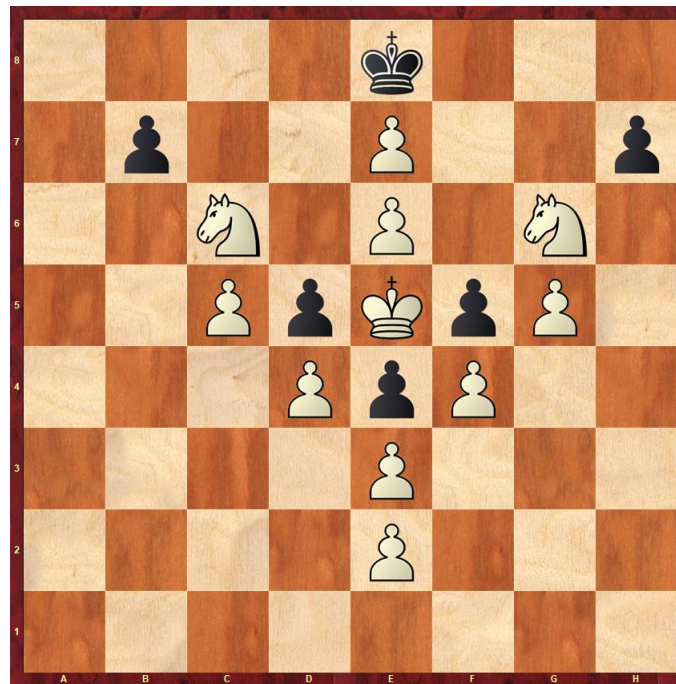


Skakjuletræet – en svær 'mat i 2' opgave!

Her er en rigtig skakjuleopgave. Stillingen ligner et juletræ, godt nok på hovedet, men alligevel. Hvid trækker og sætter mat i 2 træk! Dér, hvor jeg har fundet opgaven, tilskrives den T.R. Dawson, Falkrik Herald 1924.



Bemærk: Stillingen er lovlig, dvs. den kan være opstået ved en serie lovlige træk (hvor bizarre, de end måtte være) fra startstillingen.

Opgaven er ret svær, og kræver mere logisk sans (kombineret med kendskab til skakreglerne) end skaklig kunnen. En lille hjælp: Hvad har sorts sidste træk været?

Jeg kan desværre ikke udlove nogen præmie, dels fordi jeg allerede har vist opgaven i klubben ved juleafslutningen, og dels fordi man kan finde den på internettet. Så du må nøjes med at kaste dig over den for fornøjelsens skyld!

Glædelig jul og godt nytår

Jesper K