

14. maj 2014

**Kære alle**

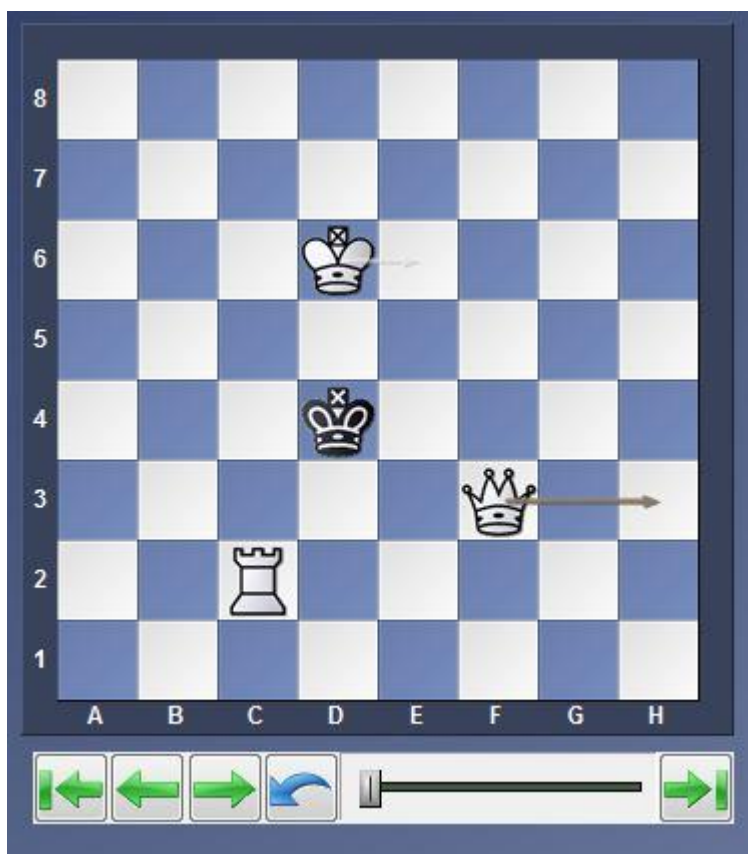
**Allerførst løsningen på Opgave nr. 1:**

Forfatter: George Edward Carpenter

Offentliggjort i The Dubuque Journal

Fordring: Mat i 2 træk.

Nøgletrækket er 1. Dh3 – sort kan kun trække Ke4 – dernæst følger 2. Tc4#



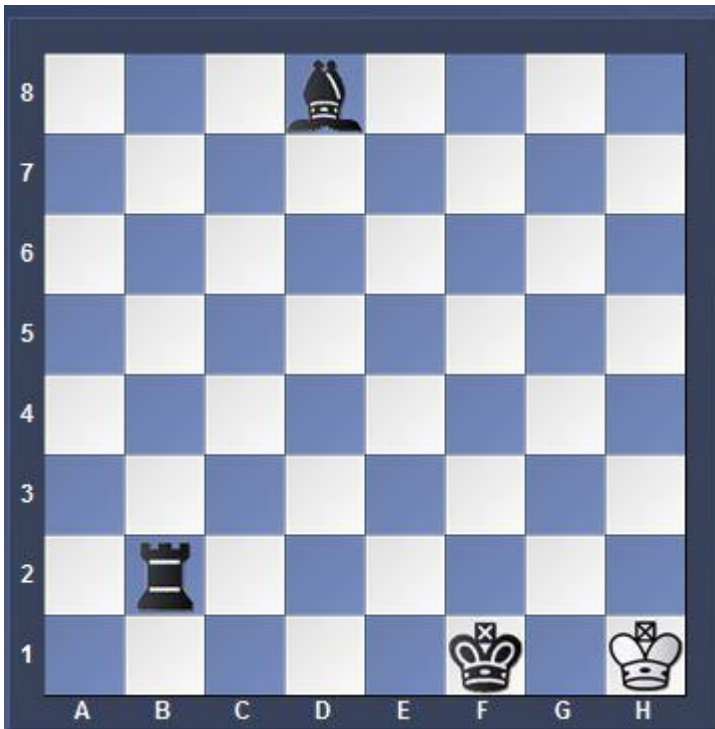
Dh3 er et smukt eksempel på et “flight-giving move”. Hvid giver god plads til sorts konge. Palle Henriksen gør opmærksom på at: matten er en såkaldt ren mat: dvs. alle felter omkring kongen – inklusive det felt den selv står på – er kun angrebet af én af hvids brikker.

**Temaet Grimshaw**

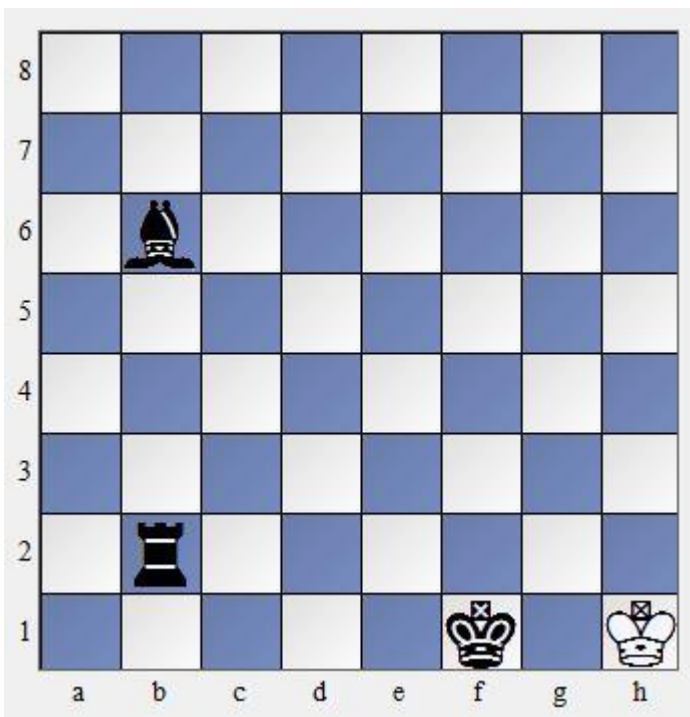
Denne gang skal vi se nærmere på temaet Grimshaw – opkaldt efter den engelske problemist Walter Grimshaw (1832 – 1890), som var den første, der introducerede dette tema i en skakopgave.

Hvis to sorte brikker af forskellig gangart (sædvanligvis tårn og løber) gensidigt spærrer for hinanden på samme felt – skæringspunktet – benævnes dette tema for Grimshaw.

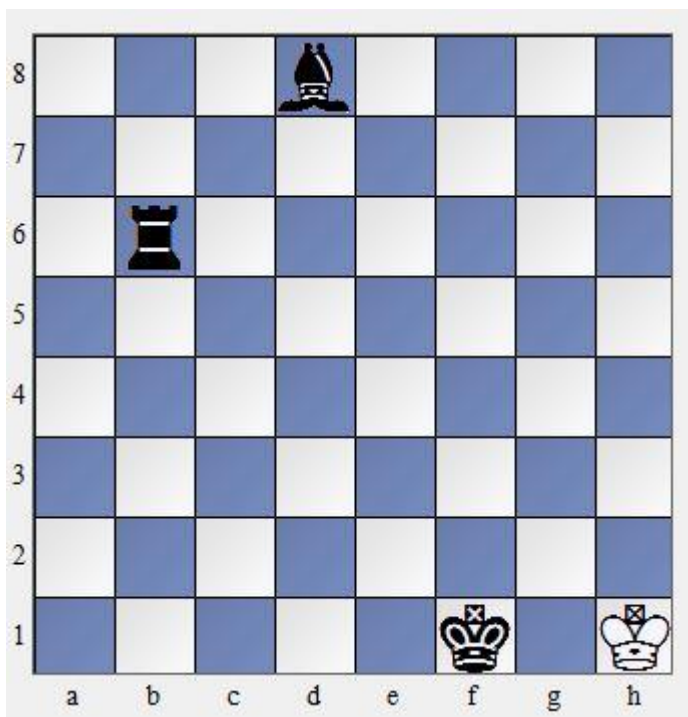
Skæringspunktet benævnes Grimshaws skæringspunkt. Selvspærringen kaldes også for interferens. Jeg viser et eksempel:



Tårnets og løberens felter mødes i b6 (dette er Grimshaws skæringspunkt).



Løberen afskærer de to felter b7 og b8 for tårnet



Tårnet afskærer feltet a5 for løberen

Denne gensidige selvspærring på samme felt kan hvid udnytte. I en opgave kan optræde flere Grimshaw skæringspunkter. I denne artikels opgave er der dog kun ét.

Grimshaw-temaet ses ikke så tit i nærskak; men træffes hyppigt i skakopgaver.

Hvis skæringspunktet besættes af en hvid brik benævnes omtalte tema for en Nowotny – dette tema ses tit i nærskak – mere om det en anden gang.

Et par betegnelser:

En skakopgave med højst 7 brikker benævnes Miniature

En skakopgave med 8 – 12 brikker benævnes Meredith.

## Opgave 2

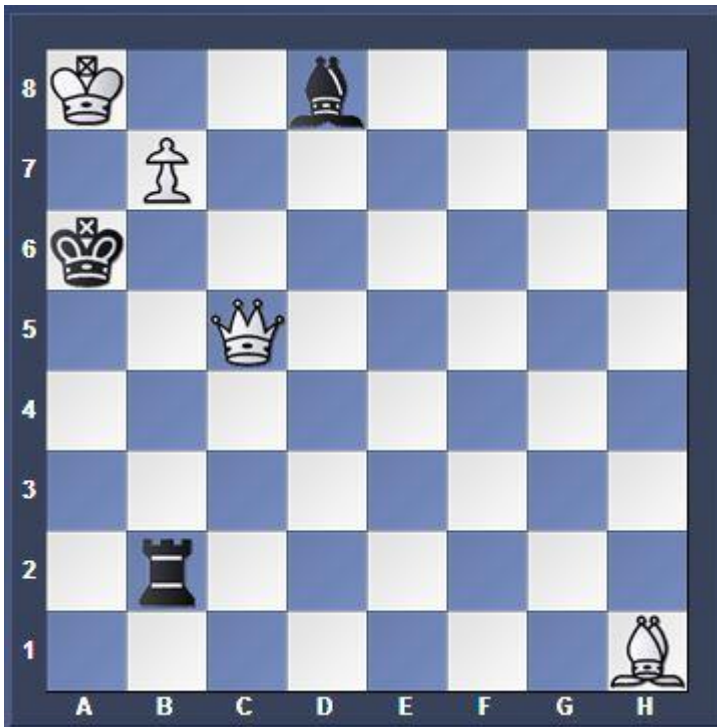
Og nu til opgave nr. 2:

Det er en vaskeægte problemopgave: Der er rigtig mange trusler i luften. To af sorts svartræk (der er 20 i alt) involverer Grimshaw-temaet. Det er dem vi skal bemærke.

Bare tag det roligt – husk eksemplet ovenover.

Det er en 2-trækker – Miniature med indbygget Grimshaw-tema. Nu gælder det om, at finde hvids eneste rigtige 1. træk (Nøglen).

Opgaven er komponeret af Villy Nielsen, Bogense – offentliggjort første gang i Arbejder-Skak, marts 1941.



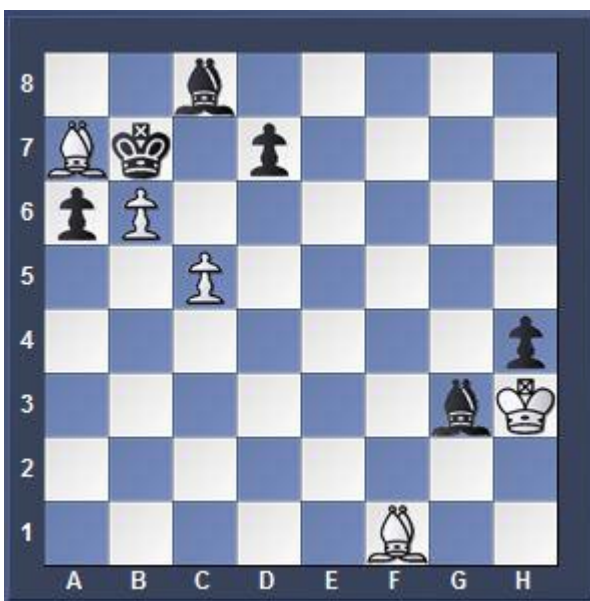
Fordring: Hvid trækker og sætter sort mat i 2 træk

### Opgave 3

Vi slutter af med en morsom opgave komponeret af Heinrich Fraenkel, (født i Lissa, Tyskland – i dag Leszno, Polen ), 1897 – 1986.

Han skrev under pseudonymet Assiac.

Opgave nr. 3 blev første gang offentliggjort i Adventure in Chess, 1951.



Hvid trækker Lg2+. Hvem bliver mat? – eller bliver både hvid og sort mat?

Prøv efter løsningen, at give Fritz lov til at løse opgaven. Det er ret interessant.

God fornøjelse!

Mange hilsener  
*Ove Rytter Jensen*