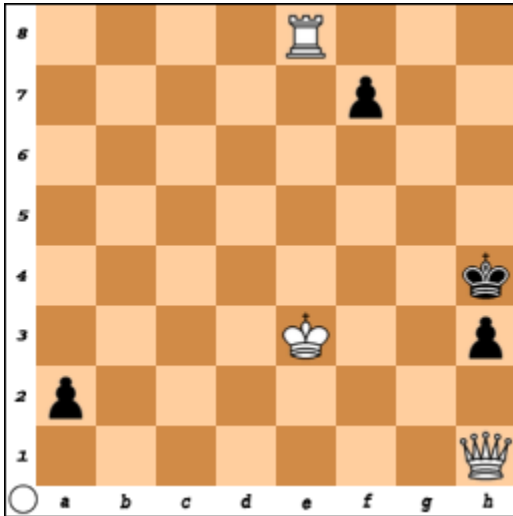


Opgave nr. 1-8:

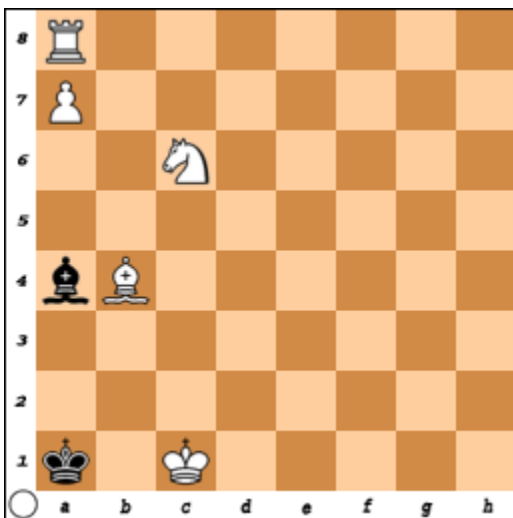


Opgaven er komponeret af "Nils G.G. van Dijk", Norge, (1933-2003) og offentliggjort i "American Chess Bulletin" i 1939.

Fordring:

Hvid trækker først og sætter sort mat i tre træk.

Opgave nr. 2-8:

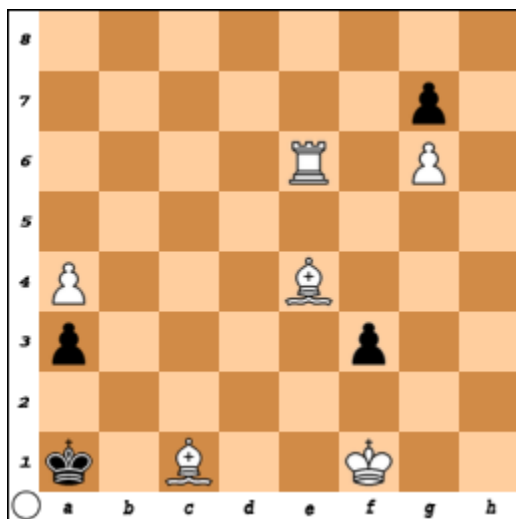


Opgaven er komponeret af "Olaf Barda", Norge, (1909-71) og offentliggjort i "Dagbladet" i 1967.

Fordring:

Hvid trækker først og sætter sort mat i tre træk.

Opgave nr. 3-8:



Opgaven er komponeret af Hilding Fröberg, Sverige, (1918-99) og offentliggjort i "Schackvärlden III" i 1942.

Denne opgave er temmelig vanskelig.

Fordring:

Hvid trækker først og sætter sort mat i tre træk.

God fornøjelse med opgaverne!

Løsninger til opgaverne sendes til mig senest tirsdag den 31. august kl. 24

Mange hilsener
Ove Rytter Jensen
Bakkebo 53
3550 Slangerup

Mail: rytter@jensen.mail.dk

Mobil: 40412678

Løsninger til juni måneds opgaver:

Opgave 1-6.

1. Tf5 exf5 2. g8D og mat i næste træk eller 1. – Ka4 Tf3 eller 1. – Ka6 2. Tf7 (i begge tilfælde mat i næste træk)

Opgave 2-6

1. Lh3 g4 2. fxg4 Ke6 3. g5 #

Men der er desværre to biløsninger, som blev opdaget af Palle Henriksen.

Tak Palle!

1. Sd5+ Kg6 2. Lg4 Kh7 3. Lf5 # eller 1. Sg8+ Ke6 2. Lg4 Kh7 3. Lf5 #

Opgave 3-6

1. Dd1 f3+ 2. Kxf3 Kh5 (2. – Kxh3 3. Dh1 #) 3. Kg3 #

Opgave 4-6

1. Ke3 e5 2. Se7 e4 Sg6 #